




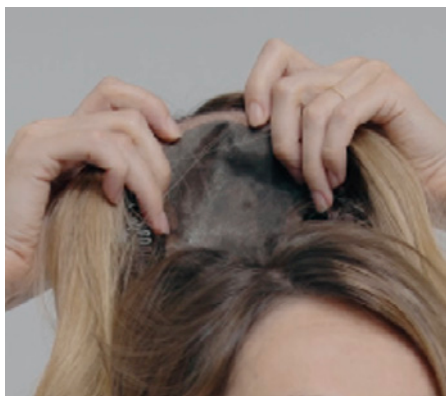
SOLUTION

■ ELITE® ■
HAIR INTERNATIONAL

VOLUME+®
J'adore!

Sommaire

LA SOLUTION VOLUME+®	3
 CHEVEUX FINS ET PLATS	4
 PERTE DE CHEVEUX DIFFUSE	10
 PERTE DE CHEVEUX TRÈS AVANCÉE	12
- LE SUR-MESURE	13
CONSEILS D'ENTRETIEN	14
LA SOLUTION DERMOFUSION	15



LA Solution VOLUME+®

*Plus de volume, Plus de densité,
Je me sens belle !*

De multiples facteurs engendrent la perte de cheveux chez la femme : stress, choc psychologique, ménopause ou à la suite d'un traitement de chimiothérapie... La chevelure perd de l'épaisseur, le cheveu est de plus en plus fin et devient difficile à coiffer.

Avec Volume+®, que vous soyez blonde, brune, rousse, avec des cheveux raides ou frisés, votre chevelure retrouve densité, volume et longueur ...

Nos volumateurs en cheveux naturels ou de synthèse, finement implantés à la main sur un filet souple, vous apportent la quantité de cheveux que vous souhaitez.
Ils s'intègrent naturellement à votre chevelure.

Nous retrouvons ici plusieurs solutions en fonction de votre stade de perte de cheveux. Que ce soit par nature avec un cheveu plat et fin, puis avec une perte de densité sur la raie et de plus en plus clairsemés, ou élargie sur le dessus de la tête et les côtés.

RENDEZ-VOUS DANS L'UN DE NOS 90 INSTITUTS PARTENAIRES.

En institut, des spécialistes capillaires vous accueillent en salon privatif pour une consultation personnalisée.

Rendez-vous sur notre site internet www.elite-hair.fr pour connaître l'institut le plus proche de chez vous ou appelez-nous au 01 49 70 86 60.



Cheveux fins et plats

Retrouvez du volume !

Légers et faciles à poser avec leurs petits clips, ils se mettent et s'enlèvent en un tour de main, sans abîmer vos cheveux, en leur donnant du volume au niveau de la raie ou de la frange et renforcent les longueurs. Ils sont invisibles car se dissimulent dans vos propres cheveux.

À VOUS L'EFFET WAOUH LORS DE VOS SORTIES !



EASY VOLUME

Existe en cheveu naturel de qualité supérieure ou en cheveu High-Tech. Frisé, raide ou wavy, à la demande.



Longueur 26-35cm

*Avec ou sans, suivant mon
humeur.*

LA SOLUTION POUR ÊTRE
BIEN COIFFÉE POUR UNE
SOIRÉE DE DERNIÈRE MINUTE.



NATUREL VOLUME 50 cm
Cheveu naturel de qualité
supérieure



*Au coiffage, au naturel...
Bref, moi encore plus belle ! ...*



PRETTY VOLUME
Cheveu High-Tech
35cm Pretty Volume
15cm Top Volume



NATUREL VOLUME 50 cm
Cheveu naturel de
qualité supérieure



EASY SILK TOP

Incroyable de naturel
avec sa raie qui imite le
cuir chevelu.

Longueur : 30-35cm



Perte de cheveux avancée: chute diffuse



Cheveu Européen



EURO SILK TOP

100% cheveu européen
vierge, doux et soyeux.

*Que vos cheveux soient courts
ou longs, Volume +[®] existe*



VOLUME LIGHT

existe en cheveu naturel
ou en cheveu High-Tech.
Longueur 15 cm



TOPPER FLEX

100% Cheveux naturels
de qualité supérieure
Longueur de cheveux
jusqu'à 35cm





Perte de cheveux très avancée

*et vous souhaitez valoriser les
cheveux ...*

ADOPTEZ LES!



Le Sur-Mesure

Un besoin spécifique?

NOUS RÉALISONS VOTRE CHEVELURE SUR-MESURE.

Les volumateurs peuvent aussi être portés après le traitement de chimiothérapie, lorsque la repousse des cheveux est difficile.

Nous contacter pour avoir un devis



Conseils d'Entretien

-01-

POUR RENFORCER VOS CHEVEUX
EXISTANTS ET EN STIMULER LA POUSSE :



-02-

POUR ENTREtenir VOTRE VOLUME + ET
LUI ASSURER SA LONGÉVITÉ :



SYNTHÉTIQUE



NATUREL

En vente chez votre spécialiste régional ou sur le site
www.elite-hair.com

La Solution Dermofusion

Solution non invasive qui consiste à implanter des cheveux naturels sur une fine membrane puis à les fusionner au cuir chevelu grâce à une résine de synthèse.

La première étape consiste à réaliser une empreinte de la zone à traiter ; elle permet la conception d'une membrane sur-mesure, de l'épaisseur d'une lentille de contact qui servira d'interface entre les cheveux et le cuir chevelu.

Ensuite, on choisit des cheveux naturels, correspondant aux critères de couleur, de frisure, de texture et de densité de sa chevelure initiale. Ils sont ensuite implantés un à un sur la membrane.

Cette technique offre un résultat naturel, aussi bien sur le plan visuel que tactile. Se passer la main dans les cheveux est à nouveau possible ; la pluie ou le vent ne posent aucun problème. Il est possible d'aller sans crainte à la piscine, jouer au rugby ou même faire de la plongée sous-marine.

À vous de découvrir cette solution qui va changer votre mode de vie si vous vivez une perte de cheveux importante.





DÉCOUVREZ VOLUME+
en live sur notre chaîne
Youtube



ELITE®
HAIR INTERNATIONAL

elite-hair.fr | f | Instagram | p | YouTube